

Übersichtsplan

FMZ Mariánské Lázně

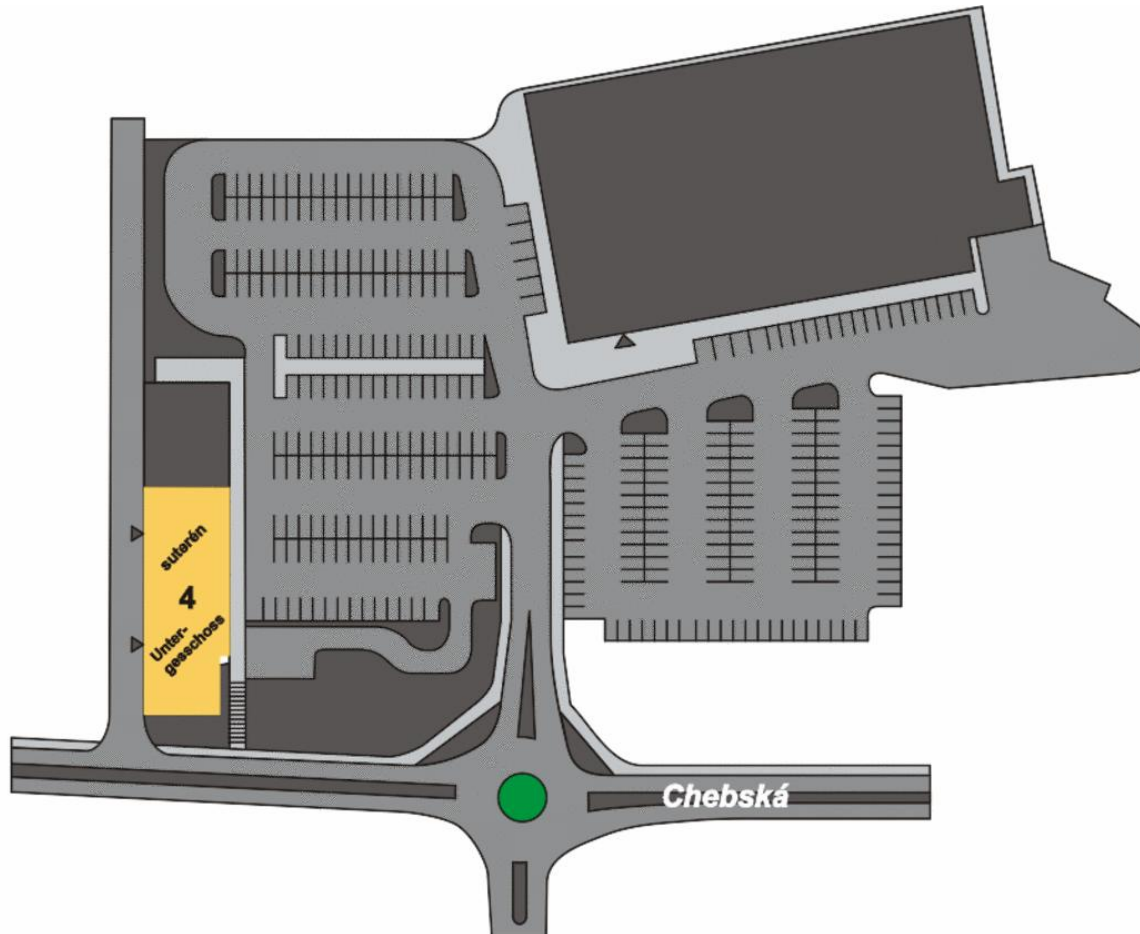
Stadt: Mariánské Lázně

Straße: Chebská

InterCora

www.intercora.cz

Erdgeschoß



Grunddaten

Lebensmittel: Kaufland

Gesamtfläche FMZ: 6.176 m²

Betriebsfläche FMZ: 1.759 m²

Übergabe: 30.12.2008

Standort:

Stadt: Mariánské Lázně

Straße: Chebská

Einwohner: 13.554

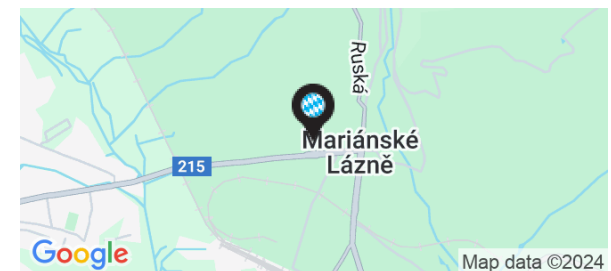
GPS: 49,9652 ; 12,6967

Kontakt Vermietung

Vladimír Vondřich

email: vondrich@intercora.cz

tel: +420 377 510 427



Übersichtsplan

FMZ Mariánské Lázně

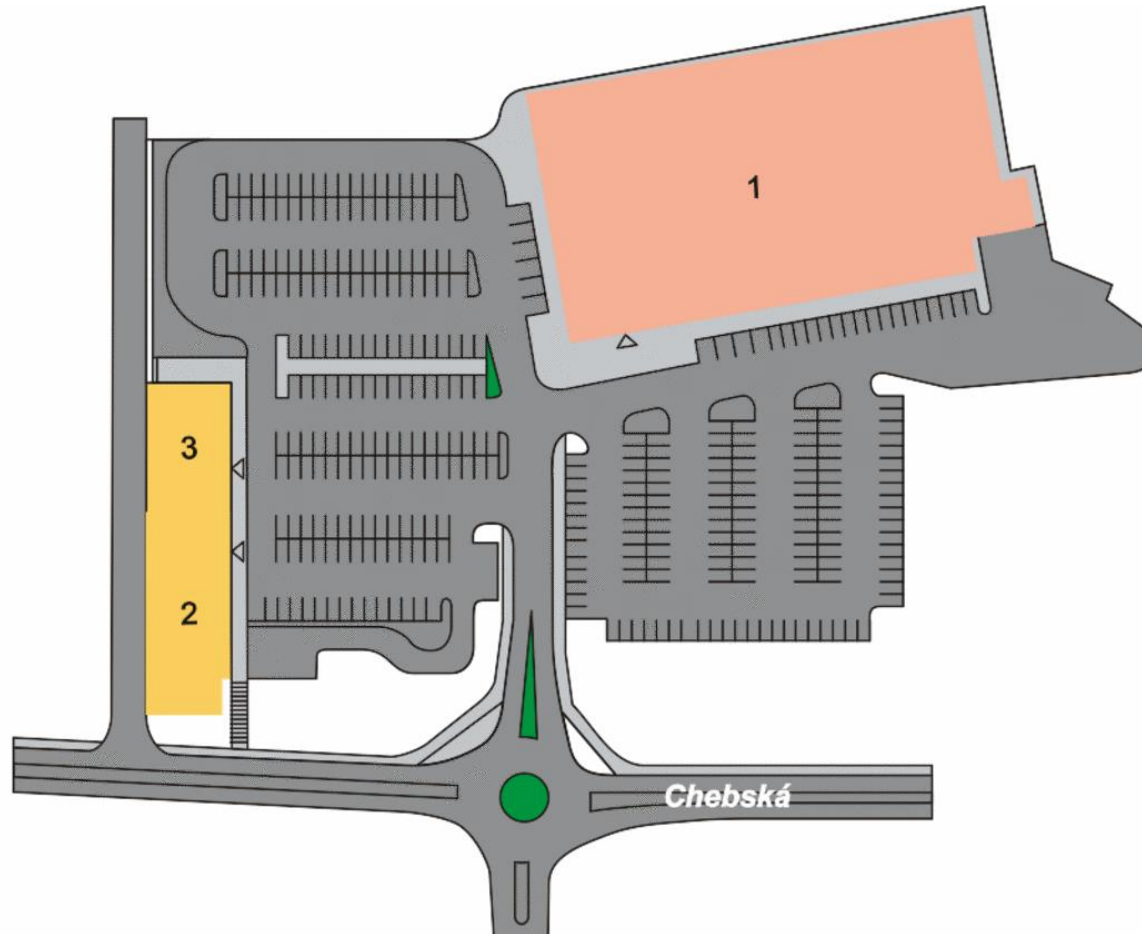
Stadt: Mariánské Lázně

Straße: Chebská

InterCora

www.intercora.cz

1. Obergeschoß



Grunddaten

Lebensmittel: Kaufland

Gesamtfläche FMZ: 6.176 m²

Betriebsfläche FMZ: 1.759 m²

Übergabe: 30.12.2008

Standort:

Stadt: Mariánské Lázně

Straße: Chebská

Einwohner: 13.554

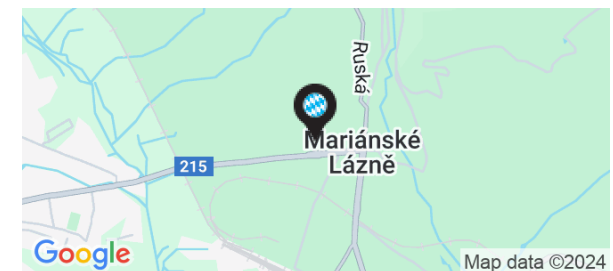
GPS: 49,9652 ; 12,6967

Kontakt Vermietung

Vladimír Vondřich

email: vondrich@intercora.cz

tel: +420 377 510 427



Übersichtsplan

FMZ Mariánské Lázně

Stadt: Mariánské Lázně

Straße: Chebská

InterCora

www.intercora.cz

Mietfläche

ID	GRÖßE	MIETER	ZUSTAND
Erdgeschoß			
4	654 m ²	Textil	im Betrieb
1. Obergeschoß			
1	4 417 m ²	Kaufland	verkauft
2	654 m ²	Takko - Textil	im Betrieb
3	451 m ²	Deichmann - Schuhe	im Betrieb

Grunddaten

Lebensmittel: Kaufland

Gesamtfläche FMZ: 6.176 m²

Betriebsfläche FMZ: 1.759 m²

Übergabe: 30.12.2008

Standort:

Stadt: Mariánské Lázně

Straße: Chebská

Einwohner: 13.554

GPS: 49,9652 ; 12,6967

Kontakt Vermietung

Vladimír Vondřich

email: vondrich@intercora.cz

tel: +420 377 510 427



Übersichtsplan

FMZ Mariánské Lázně

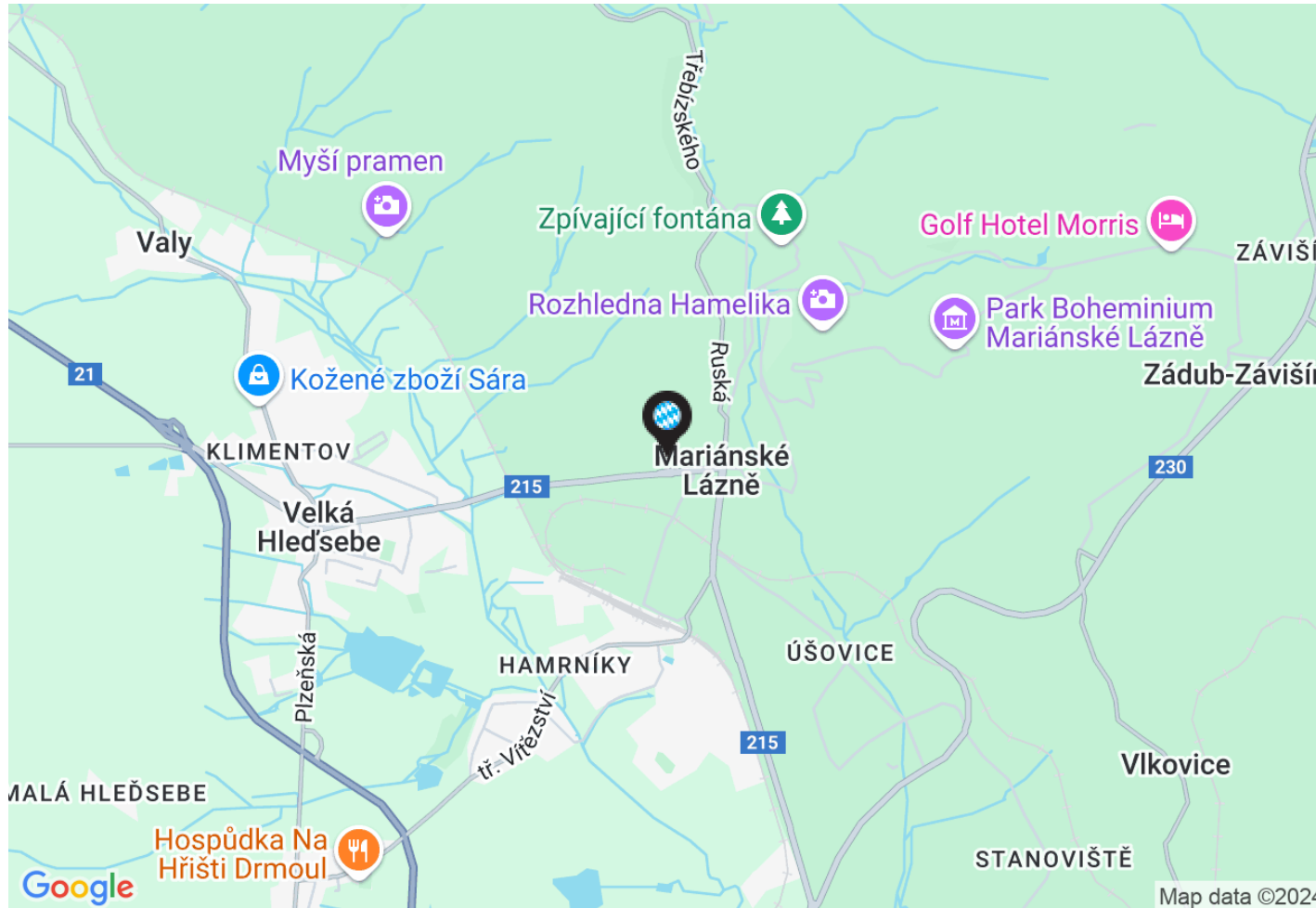
Stadt: Mariánské Lázně

Straße: Chebská

InterCora

www.intercora.cz

traßenkarte



Grunddaten

Lebensmittel: Kaufland

Gesamtfläche FMZ: 6.176 m²

Betriebsfläche FMZ: 1.759 m²

Übergabe: 30.12.2008

Standort:

Stadt: Mariánské Lázně

Straße: Chebská

Einwohner: 13.554

GPS: 49,9652 ; 12,6967

Kontakt Vermietung

Vladimír Vondřich

email: vondrich@intercora.cz

tel: +420 377 510 427



Übersichtsplan

FMZ Mariánské Lázně

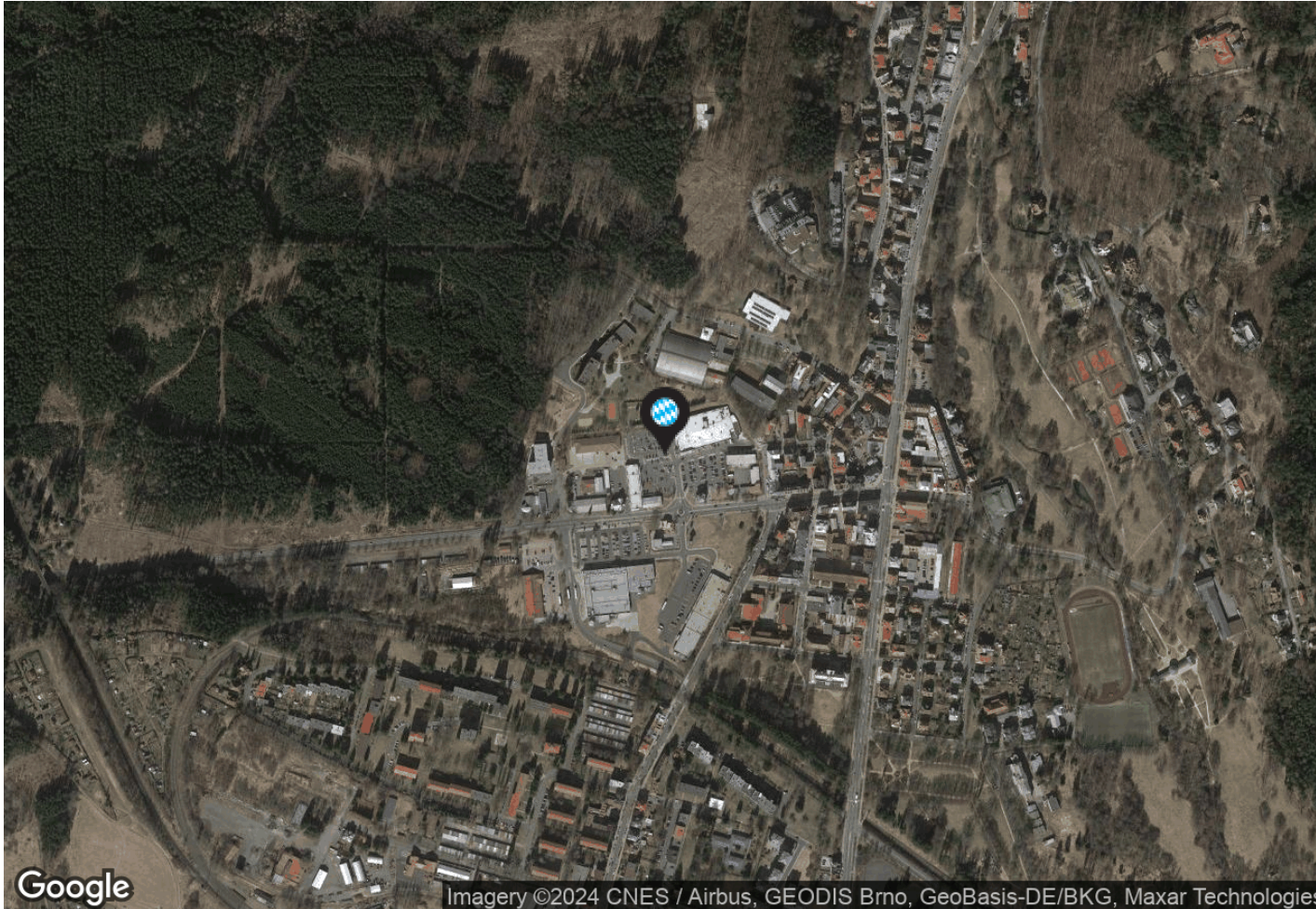
Stadt: Mariánské Lázně

Straße: Chebská

InterCora

www.intercora.cz

Luftbild



Grunddaten

Lebensmittel: Kaufland

Gesamtfläche FMZ: 6.176 m²

Betriebsfläche FMZ: 1.759 m²

Übergabe: 30.12.2008

Standort:

Stadt: Mariánské Lázně

Straße: Chebská

Einwohner: 13.554

GPS: 49,9652 ; 12,6967

Kontakt Vermietung

Vladimír Vondřich

email: vondrich@intercora.cz

tel: +420 377 510 427

