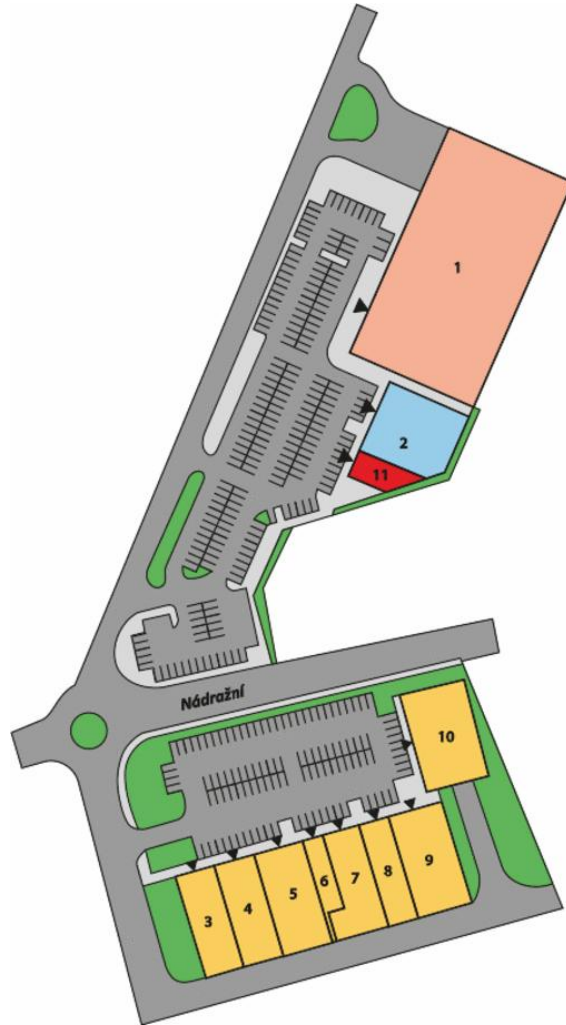


Übersichtsplan

FMZ Křižanova Pila

Stadt: Valašské Meziříčí

Straße: Nádražní 929



Erdgeschoß

InterCora

www.intercora.cz

Grunddaten

Lebensmittel: Kaufland

Gesamtfläche FMZ: 8.165 m²

Betriebsfläche FMZ: 3.555 m²

Freie Fläche zu vermieten: 835 m²

Eröffnungsdatum: 09.11.2017

Standort:

Stadt: Valašské Meziříčí

Straße: Nádražní 929

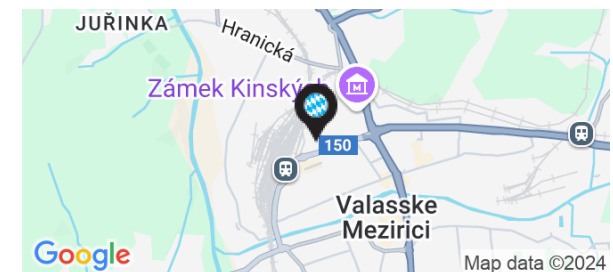
GPS: 49,4765 ; 17,9644

Kontakt Vermietung

Mgr. Michala Haasová

email: haasova@intercora.cz

tel: +420 377 510 434



Übersichtsplan

FMZ Křižanova Pila

Stadt: Valašské Meziříčí

Straße: Nádražní 929

Mietfläche

ID	GRÖßE	MIETER	ZUSTAND
Erdgeschoß			
1	3 920 m ²	Kaufland	verkauft
2	690 m ²	Geschäftsfläche	in Verhandlung - Reserviert
3	414 m ²	Pepco	im Betrieb
4	450 m ²	dm drogerie	im Betrieb
5	592 m ²	CCC	im Betrieb
6	156 m ²	Delikana	im Betrieb
7	378 m ²	SuperZOO	im Betrieb
8	277 m ²	Wiky	im Betrieb
9	543 m ²	Takko	im Betrieb
10	600 m ²	Hecht	im Betrieb
11	145 m ²	Geschäftsfläche	zu vermieten

Grunddaten

Lebensmittel: Kaufland

Gesamtfläche FMZ: 8.165 m²

Betriebsfläche FMZ: 3.555 m²

Freie Fläche zu vermieten: 835 m²

Eröffnungsdatum: 09.11.2017

Standort:

Stadt: Valašské Meziříčí

Straße: Nádražní 929

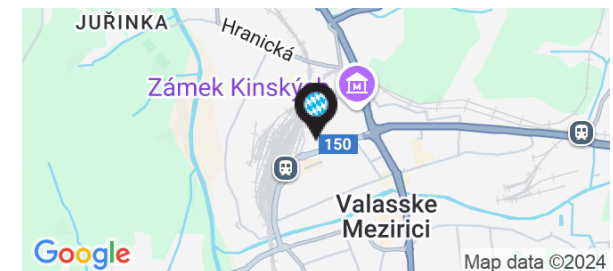
GPS: 49,4765 ; 17,9644

Kontakt Vermietung

Mgr. Michala Haasová

email: haasova@intercora.cz

tel: +420 377 510 434



Übersichtsplan

FMZ Křižanova Pila

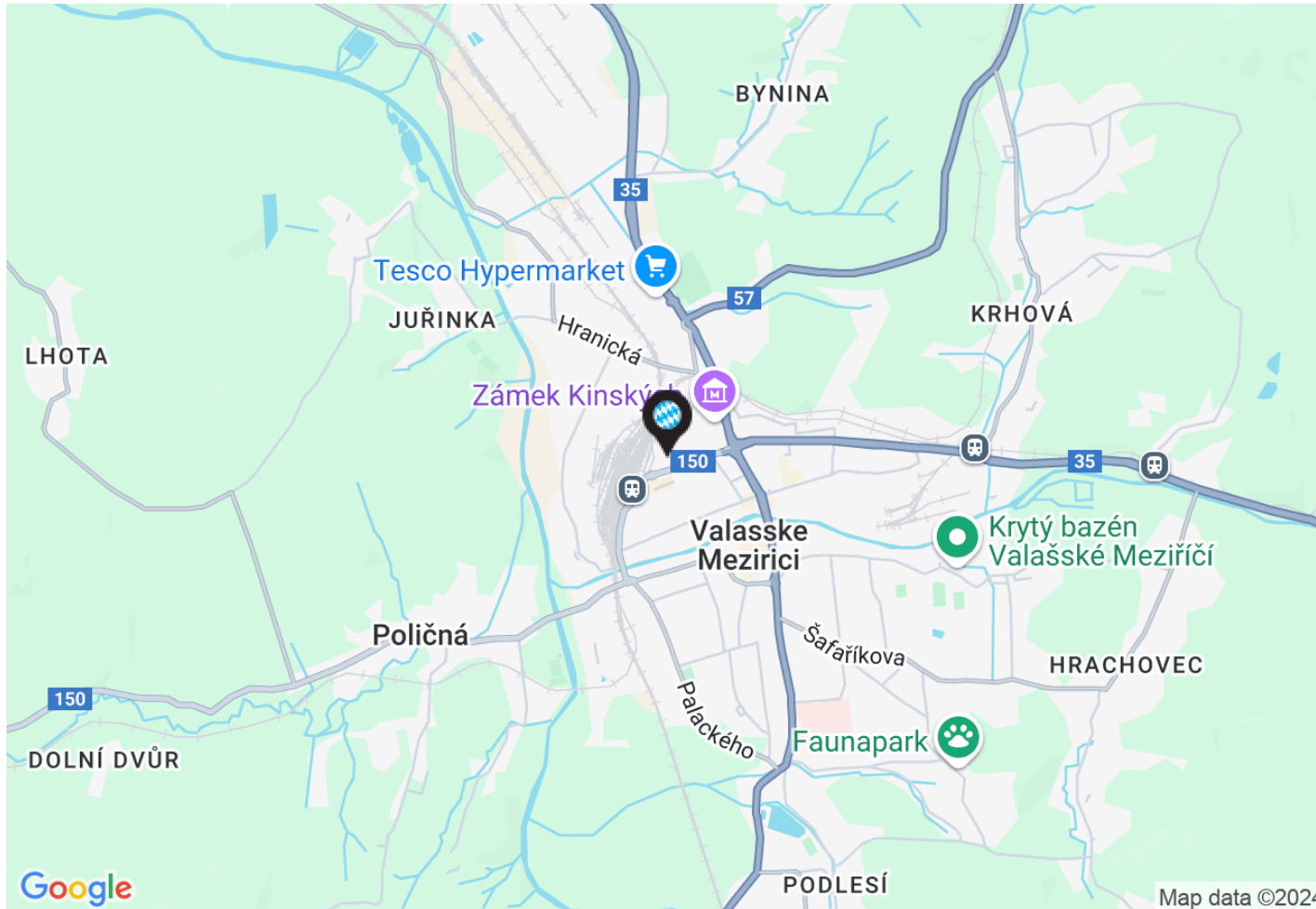
Stadt: Valašské Meziříčí

Straße: Nádražní 929

InterCora

www.intercora.cz

traßenkarte



Grunddaten

Lebensmittel: Kaufland

Gesamtfläche FMZ: 8.165 m²

Betriebsfläche FMZ: 3.555 m²

Freie Fläche zu vermieten: 835 m²

Eröffnungsdatum: 09.11.2017

Standort:

Stadt: Valašské Meziříčí

Straße: Nádražní 929

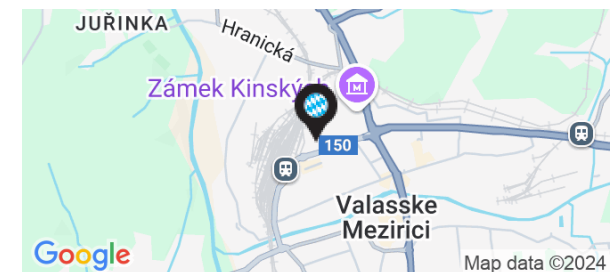
GPS: 49,4765 ; 17,9644

Kontakt Vermietung

Mgr. Michala Haasová

email: haasova@intercora.cz

tel: +420 377 510 434



Übersichtsplan

FMZ Křižanova Pila

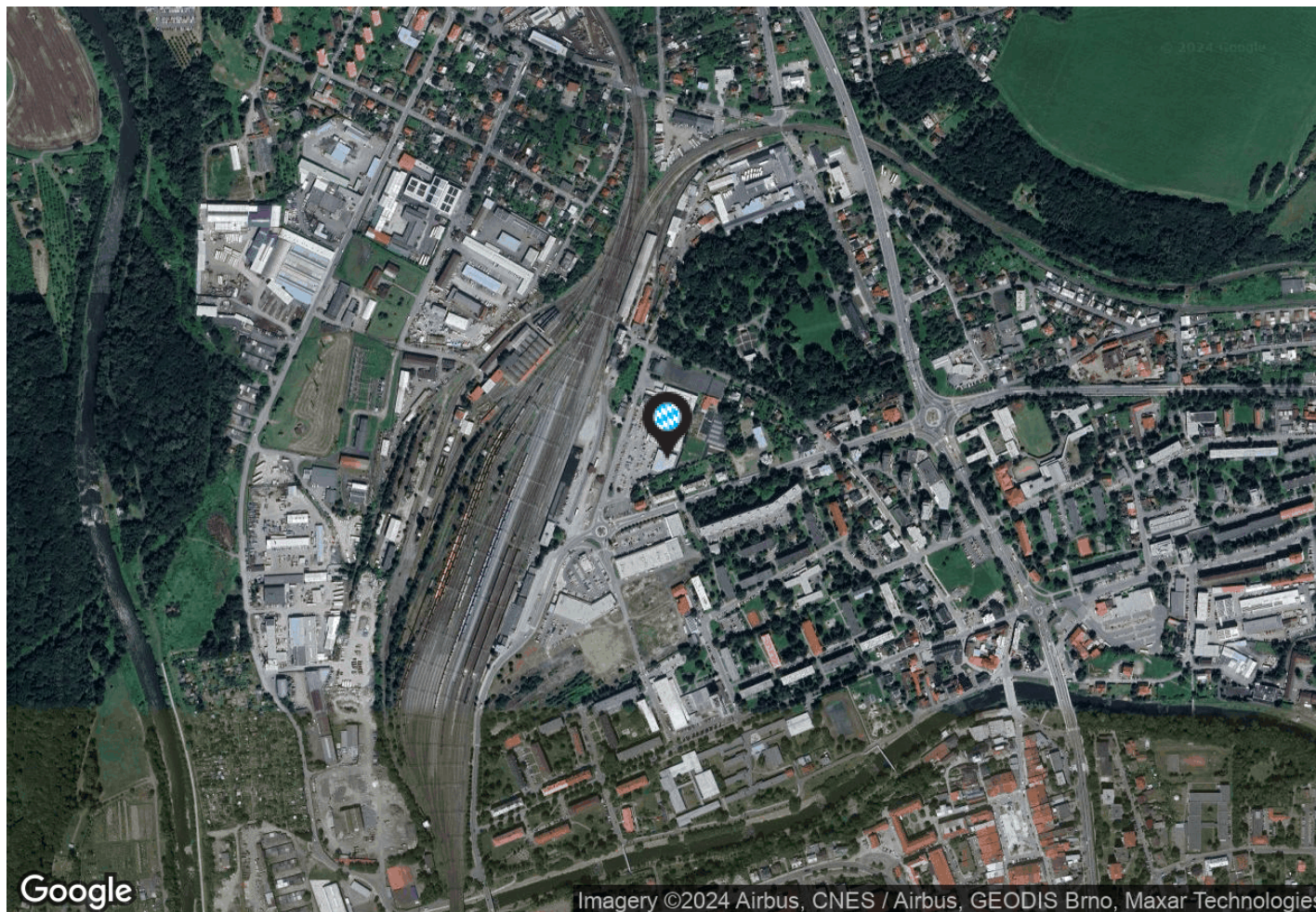
Stadt: Valašské Meziříčí

Straße: Nádražní 929

InterCora

www.intercora.cz

Luftbild



Grunddaten

Lebensmittel: Kaufland

Gesamtfläche FMZ: 8.165 m²

Betriebsfläche FMZ: 3.555 m²

Freie Fläche zu vermieten: 835 m²

Eröffnungsdatum: 09.11.2017

Standort:

Stadt: Valašské Meziříčí

Straße: Nádražní 929

GPS: 49,4765 ; 17,9644

Kontakt Vermietung

Mgr. Michala Haasová

email: haasova@intercora.cz

tel: +420 377 510 434

